

REV. 3.27.12.23

Ente Accreditato



REGIONE LAZIO

DD G05952



Formarsi per *NON* Fermarsi.

Ente con Certificato di qualità ISO 9001:2015

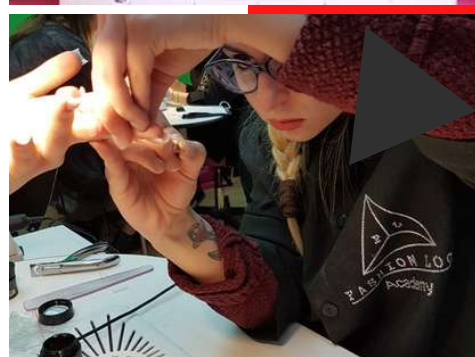


AI 4446

FLA Medical Academy



CORSO ONICOTECNICA GRATUITO



CORSI ONICOTECNICA RICONOSCIUTI REGIONE LAZIO

CORSO FINANZIATO DAL PROGRAMMA GOL REGIONE LAZIO



- Roma Tuscolana
- Roma Eur Grottaferretta
- Roma Eur v.le Egeo
- Viterbo Cardinal Ragonesi



Programma GOL Lazio Garanzia Occupabilità Lavoratori



A CHI SI RIVOLGE IL SERVIZIO?

Il Programma Garanzia per l'Occupabilità dei Lavoratori (GOL) offre un ampio ventaglio di servizi per aiutare il cittadino ad inserirsi o reinserirsi nel mondo del lavoro, prevedendo anche la riqualificazione professionale ove necessario.

Possono accedere al programma GOL le persone, che abbiano dai 16 fino ai 65 anni e siano residenti e/o domiciliate nel Lazio.



REQUISITI

- Beneficiari di ammortizzatori sociali (NASPI e DIS-COLL) in assenza di rapporto di lavoro.
- Percettori di Reddito di Cittadinanza (RDC).
- Lavoratori fragili o vulnerabile o con minori opportunità occupazionali che siano:
 - disoccupati di lunga durata (almeno sei mesi);
 - con una presa in carico/segnalazione sociosanitaria o sociale e/o sono inseriti in progetti/interventi di inclusione sociale;
 - working poor, lavoratori che conservano lo stato di disoccupazione;
 - almeno 55 anni di età;
 - donne;
 - persone con disabilità, iscritti al collocamento mirato (L. 68/99) senza vincoli d'età (che possono accedere in alternativa a Dote Unica Lavoro).



COME ADERIRE

Per poter aderire bisogna:

- Recarsi al CPI (Centro per l'Impiego) della propria zona
- Chiedere di poter iscriversi ad uno dei corsi GOL a catalogo della FLA Medical Academy. Il CPI spiegherà come poter fare.

DISCLAIMER PREVISTO DA DETERMINAZIONE N. G08626 DEL 21/06/2023

“Finanziato dall'Unione europea - NextGenerationEU. I punti di vista e le opinioni espresse sono tuttavia solo quelli degli autori e non riflettono necessariamente quelli dell'Unione europea o della Commissione europea. Né l'Unione europea né la Commissione europea possono essere ritenute responsabili per essi”

**NEL CATALOGO GOL 1 SCEGLIERE:
PERCORSO 3 – CORSO ONICOTECNICA
(QUALIFICA REGIONALE)**

INFO SU CATALOGO GOL

GOL: Avviso nr. 1_Catalogo FORMAZIONE Percorsi 3.1:

Codice Sigem : 22063NC0021400002

Catalogo: Regione Lazio - Determinazione n. G16066 del 30/11/2023

**ENTE ACCREDITATO REGIONE LAZIO:
FLA MEDICAL ACADEMY
NR. 4 SEDI A ROMA ED 1 A VITERBO**



FORMAZIONE DI QUALITÀ

La FORMAZIONE di QUALITÀ è alla base del successo nel mondo del lavoro.

La FLA Medical Academy si impegna quotidianamente per offrire a tutti gli allievi una formazione di qualità, per fornire le più vaste conoscenze di questo mondo.

La formazione è improntata su una policy di eguaglianza e rispetto delle regole.

Infatti l'Accademia è nota per l'applicazione di una policy improntata su un'assidua frequenza. Ciò garantisce la qualità e serietà della formazione.

Il possesso dell'Attestato è certificato di serietà, formazione di qualità, dedizione e protocolli formativi di elevato Standard





FORMAZIONE DI QUALITÀ



TECNICHE DEL CORSO



Gel struttura



Utilizzo Fresa



Lavori di Qualità



Utilizzo Fresa

- Corso Base
- Manicure con Utilizzo Fresa
- Anatomia dell'unghia naturale e nomenclatura
- Sterilizzazione e disinfezione
- Preparazione tavolo nail, etica professionale
- Spiegazione prodotti e chimica dei prodotti base
- Differenza tra lampada uv e lampada a led
- Spiegazione e utilizzo della fresa
- Semipermanente

- Monocolore, french look
- Gel struttura e limatura con nail form
- Gel tecnica muretto con nail form
- Nail art gel
- Acrygel struttura e limatura con nail form
- Acrygel tecnica muretto con nail form
- Metodo onicofagico
- Ritocco Acrygel
- Micropittura & Metodo one stroke

DURATA



DURATA TOTALE: 200 ore



ASSENZE CONSENTITE: massimo 20% (40 ore)



ATTESTATO



Attestato: Regionale Onicotecnica
valido per apertura Nail Center o
lavorare in centri Estetici o
Acconciatori



FREQUENZA



Turno MATTINA-1:

dal Lun. al Merc.: ore 09:00 - 14:00
durata mesi 3 e 1/2 circa



Turno MATTINA-2:

dal Giov. al Sab.: ore 09:00 - 14:00
durata mesi 3 e 1/2 circa



Turno POMERIGGIO-1:

dal Lun. al Merc.: ore 14:00 - 19:00
durata mesi 3 e 1/2 circa



Turno POMERIGGIO-2:

dal Giov. al Ven.: ore 14:00 - 19:00
sabato: ore 09:00 - 14:00
durata mesi 3 e 1/2 circa

REQUISITI ED ISCRIZIONI

1

Requisiti Personali

- 18 anni, ovvero età inferiore purché in possesso di Qualifica professionale;
- Diploma scuola secondaria di primo grado (scuola media).

2

Per Cittadini Stranieri

- Conoscenza della lingua italiana almeno al livello B1;
- Permesso di soggiorno per cittadini extracomunitari valido per l'intera durata del percorso;

3

ISCRIZIONE

ESCLUSIVAMENTE PRESSO I CENTRI
PER L'IMPIEGO NEL LAZIO



SEDI ACCADEMIE CORSI GOL

TUSCOLANA



INDIRIZZO ACCADEMIA

Viale Amelia 22, 00181 - Roma



NUMERO DI TELEFONO

+39 06.7814.0677



INDIRIZZO E-MAIL

info@flamedical.it

Come arrivare nella sede Roma Tuscolana:



Metro "A" Furio Camillo - 3 minuti a piedi



Metro "C" San Giovanni + Metro "A" Furio Camillo - 3 minuti a piedi



Autobus ATAC 16-85 -1 minuto a piedi



Treno FS (anche da Aeroporto Fiumicino) Stazione FS "Tuscolana" - 3 minuti a piedi

Ente Accreditato



REGIONE
LAZIO

DD G05952



- Inquadra il QRcode
- Salva in Rubrica
- Sarai in Contatto con noi



COME ARRIVARE



EUR GROTTAPERFETTA



INDIRIZZO ACCADEMIA

Via Mosca 52 (Centro Direzionale),
00142 - Roma



NUMERO DI TELEFONO

+39 06.7814.0677



INDIRIZZO E-MAIL

info@flamedical.it

Come arrivare nella sede Roma Eur:



Metro "A" San Giovanni + Autobus Atac 218 (via Ardeatina) / Fermata Ospedale Fondazione Santa Lucia Via Ardeatina / pochi Minuti a piedi Via Mosca 52



Metro "B" Piramide (Ostiense) o Basilica San Paolo + Autobus Atac 769 (Londra)



Metro "B" Laurentina + Autobus Atac 764 (Londra)



Autobus ATAC 764 P.le dell'Agricoltura / Metro Laurentina (Linea B) / Tintoretto / Via Mosca - Viale Londra - 10 metri dalla fermat



Autobus ATAC 767 P.le dell'Agricoltura / Colombo / Grotta Perfetta / Via Mosca - Viale Londra - 10 metri dalla fermata



Autobus ATAC 769 Metro Ostiense/Piramide (Linea B) / Metro San Paolo (Linea B) / Grotta Perfetta / Via Mosca - Viale Londra - 10 metri dalla fermata



Autobus ATAC 218 Metro San Giovanni (Linea A) - Divino Amore/ Fermata Ospedale Fondazione Santa Lucia Via Ardeatina / pochi Minuti a piedi Via Mosca 52



Parcheggio ampia disponibilità in zona



SEDI ACCADEMIE CORSI GOL



EUR V.LE EGEO



INDIRIZZO ACCADEMIA

Viale Egeo 100/106, 00144 - Roma



NUMERO DI TELEFONO

+39 06.7814.0677



INDIRIZZO E-MAIL

info@flamedical.it

VITERBO



INDIRIZZO ACCADEMIA

Via IV Novembre 23 , 01100 - VITERBO



NUMERO DI TELEFONO

+39 06.7814.0677



INDIRIZZO E-MAIL

info@flamedical.it



COME ARRIVARE

Come arrivare nella sede Roma Eur V.le Egeo:



Treno FS - Stazione FS "Eur Magliana"



Metro "B" Eur Fermi



Autobus ATAC 31 - 771 - 777 - 787 - 788



Parcheggio ampia disponibilità in zona



CALENDARIO CORSI ONICOTECNICA

**ROMA
TUSCOLANA**

GENNAIO
2024

**ROMA EUR
GROTTAPERFETTA**

GENNAIO
2024

**ROMA EUR
V.LE EGEO**

GENNAIO
2024

VITERBO

GENNAIO
2024

- **LE ISCRIZIONI PRESSO I CPI (Centri Per l'Impiego) sono sempre aperte a prescindere dal calendario dei prossimi corsi in avvio**
- **Se si sceglie un corso avviato (entro il limite del 10% delle ore dall'avvio), le ore trascorse dalla data di inizio corso fino al giorno di presenza in aula saranno considerate assenze ai fini dei limiti previsti dal percorso regionale.**
- **Per il corso ONICOTECNICA il limite massimo di assenze è 40 ore (+ ulteriori 20 ore previo parere favorevole collegio docenti)**

ATTENZIONE!

***In base a normative
Regionali le date
potrebbero variare***



AI 4446

FLA Medical Academy



Formarsi
per *NON*
Fermarsi.

Grazie

**NON VEDIAMO L'ORA DI INCONTRARTI
RESTIAMO A DISPOSIZIONE PER EVENTUALI ULTERIORI CHIARIMENTI ED IN ATTESA DI UN
CORTESE RISCONTRO, TI SALUTIAMO E AUGURIAMO UNA BUONA GIORNATA**

MAGGIORI INFORMAZIONI

WWW.FLAMEDICAL.IT

WWW.FLAACADEMY.IT



Diffida dai Siti ed
infografiche che ci imitano e
copiano i contenuti